

SCHIEBETÜRBESCHLAG

MONO

Ein Qualitätsprodukt aus deutscher Produktion von
B&H Beschlagtechnik

Komplett-Sets aus massiv Edelstahl
für die Montage an Wänden



B&H

Beraten & Handeln

Fachhandel für
innovative Beschlagtechnik
und LED-Beleuchtung

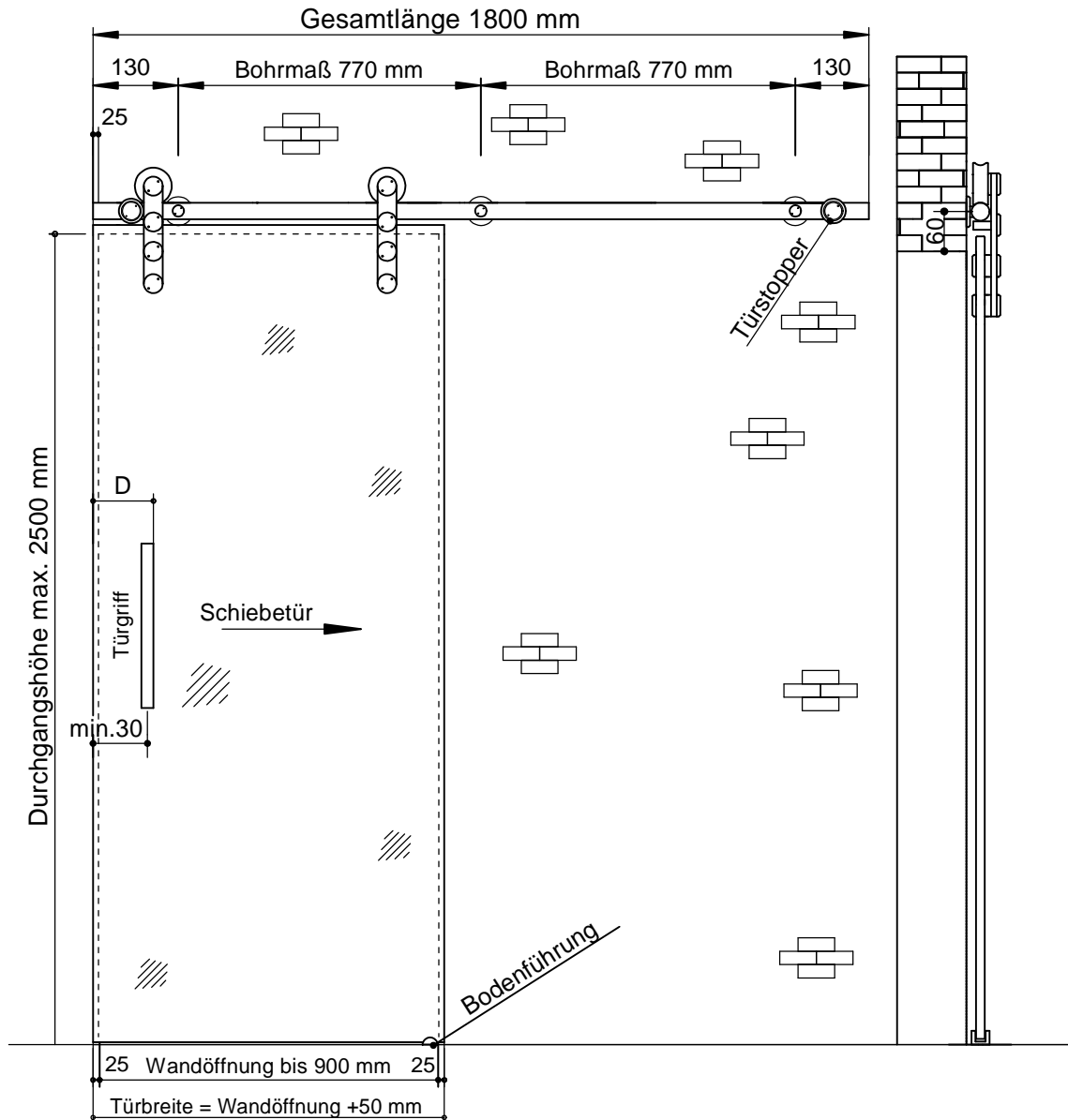
1.0 Schiebetürbeschlag

MONO

Technische Informationen Montageanleitung

1.1 Schiebetürbeschlag MONO

Komplett- Set für Wandöffnung von 750 mm bis 900 mm



Komplett- Set für Schiebetür aus ESG - Glas 8 mm bis 10 mm

bestehend aus: 1 x Laufschiene Edelstahl, \varnothing 25 mm L=1800 mm
3 x Wandbefestigung für Massiv-Wände, \varnothing 50 mm
2 x Rollwagen Edelstahl, mit Aushebelschutz und Höhenverstellung
2 x Türstopper, \varnothing 34 mm Edelstahl
1 x Bodenführung Edelstahl, für Türblatt 8 mm bis 10 mm

Art.Nr. SG-1800

Komplett- Set für Schiebetür aus Holz 20 mm bis 42 mm

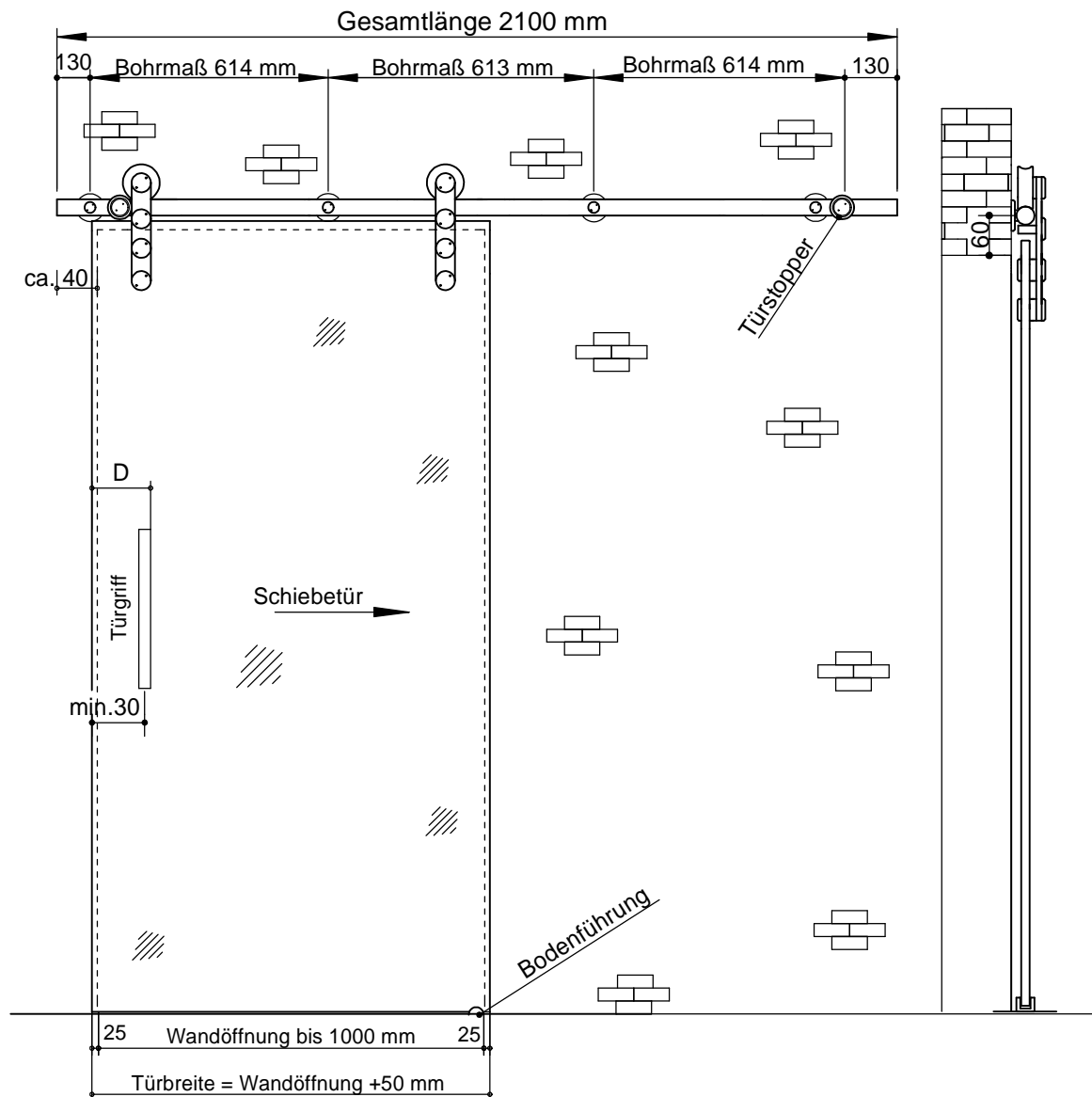
bestehend aus: 1 x Laufschiene Edelstahl, \varnothing 25 mm L=1800 mm
3 x Wandbefestigung für Massiv-Wände, \varnothing 50 mm
2 x Rollwagen Edelstahl, mit Aushebelschutz und Höhenverstellung
2 x Türstopper, \varnothing 34 mm Edelstahl
1 x Bodenführung Kunststoff, für Türblattstärke 20 bis 40 mm

Art.Nr. SH-1800

Sonderlängen auf Anfrage
Türgriffe optional

1.2 Schiebetürbeschlag MONO

Komplett- Set für Wandöffnung von 900 mm bis 1010 mm



Komplett- Set für Schiebetür aus ESG - Glas 8-10 mm

bestehend aus: 1 x Laufschiene Edelstahl, \varnothing 25 mm L=2100 mm
4 x Wandbefestigung für Massiv-Wände, \varnothing 50 mm
2 x Rollwagen Edelstahl mit Aushebelschutz und Höhenverstellung
2 x Türstopper, \varnothing 34 mm Edelstahl
1 x Bodenführung Edelstahl, für 8 mm bis 10 mm Glas

Art.Nr. SG-2100

Komplett- Set für Schiebetür aus Holz von 20 mm bis 42 mm

bestehend aus: 1 x Laufschiene Edelstahl, \varnothing 25 mm L=2100 mm
4 x Wandbefestigung für Massiv-Wände, \varnothing 50 mm
2 x Rollwagen Edelstahl, mit Aushebelschutz und Höhenverstellung
2 x Türstopper, \varnothing 34 mm Edelstahl
1 x Bodenführung Kunststoff, für Türblattstärke 20 mm bis 40 mm

Art.Nr. SH-2100

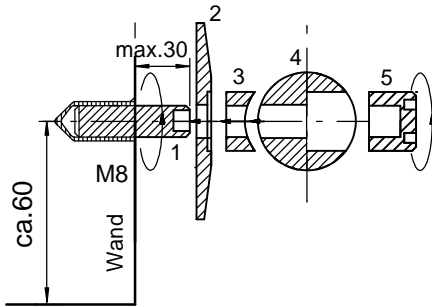
Sonderlängen auf Anfrage
Türgriffe optional

1.3 Schiebetürbeschlag MONO

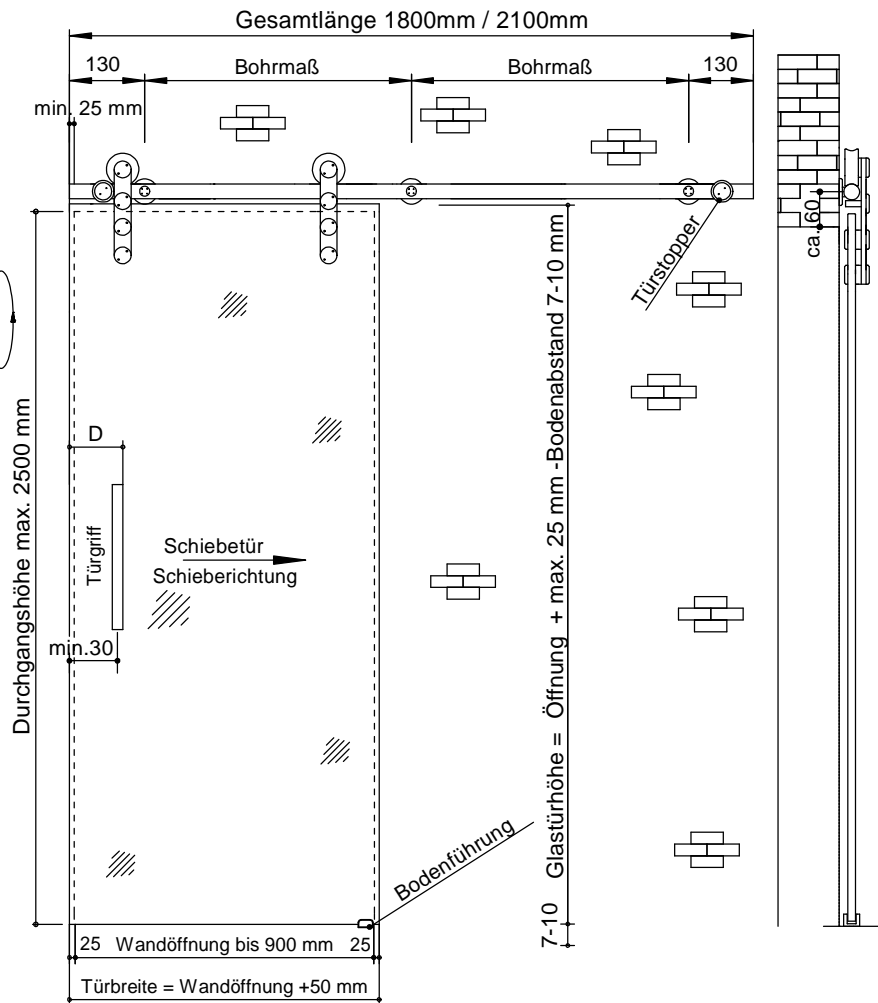
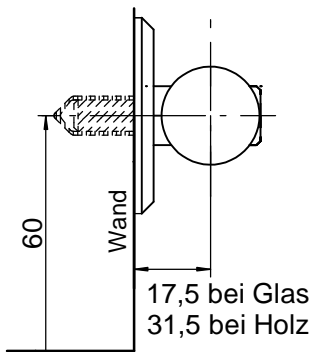
Montage auf Wand

Wandbefestigung

Dübel u. Schraube bauseits je nach Wandbeschaffenheit

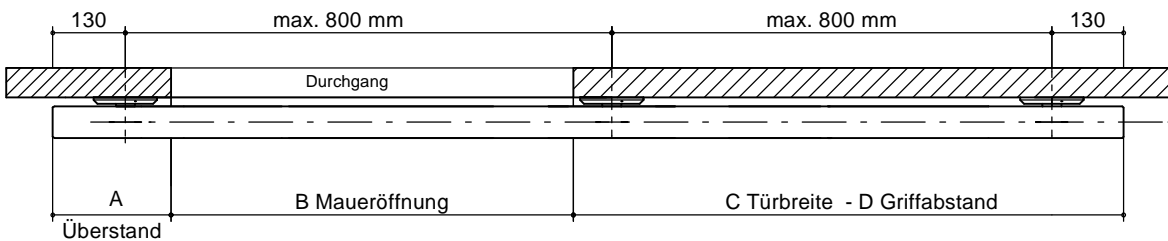


1. Gewindestift/Stockschraube M8
2. Wandscheibe \varnothing 50 mm
3. Distanzscheibe \varnothing 15 mm
4. Laufschiene \varnothing 25 mm
5. Zierkappe \varnothing 15 mm M8 Gewinde



Berechnung der Laufschielenlänge

Überstand A + Wandöffnung B + Türbreite C - Griffabstand D = Laufschielenlänge

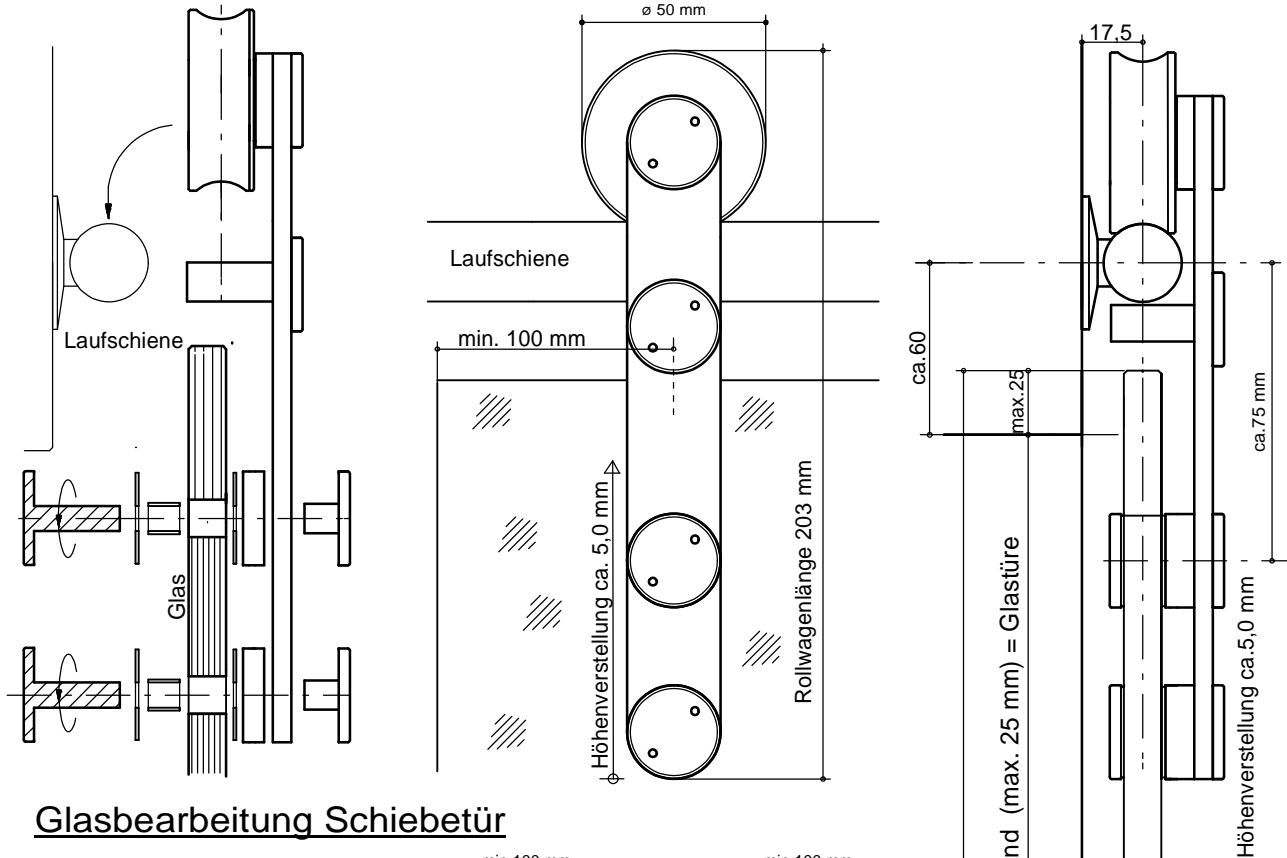


Wichtiger Hinweis !

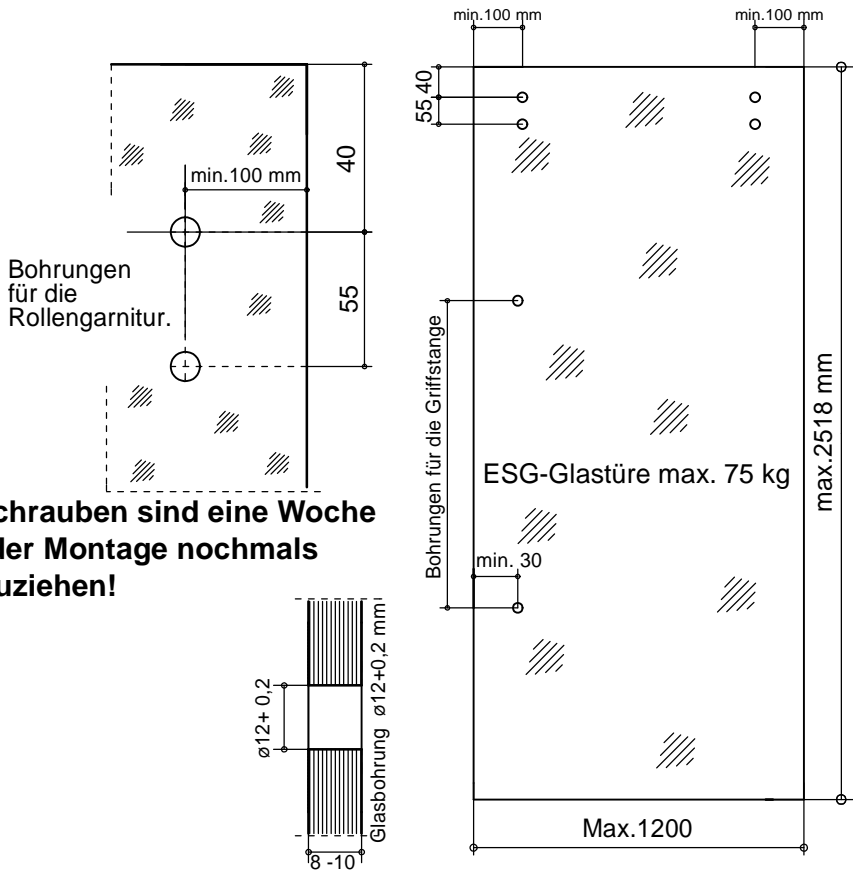
Die Position der Wandbefestigung und der Türstopper müssen vor dem Einbau überprüft werden.

1.4 Schiebetürbeschlag MONO

Rollwagen Montage und Glasbohrungen Schiebetür



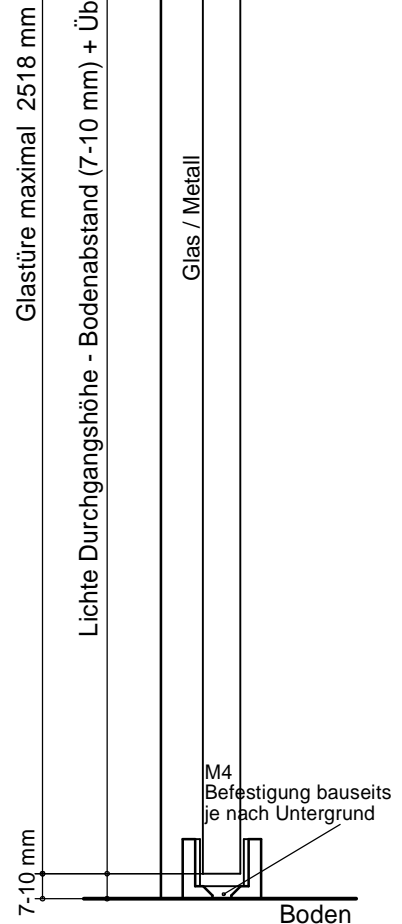
Glasbearbeitung Schiebetür



Alle Schrauben sind eine Woche nach der Montage nochmals nachzuziehen!

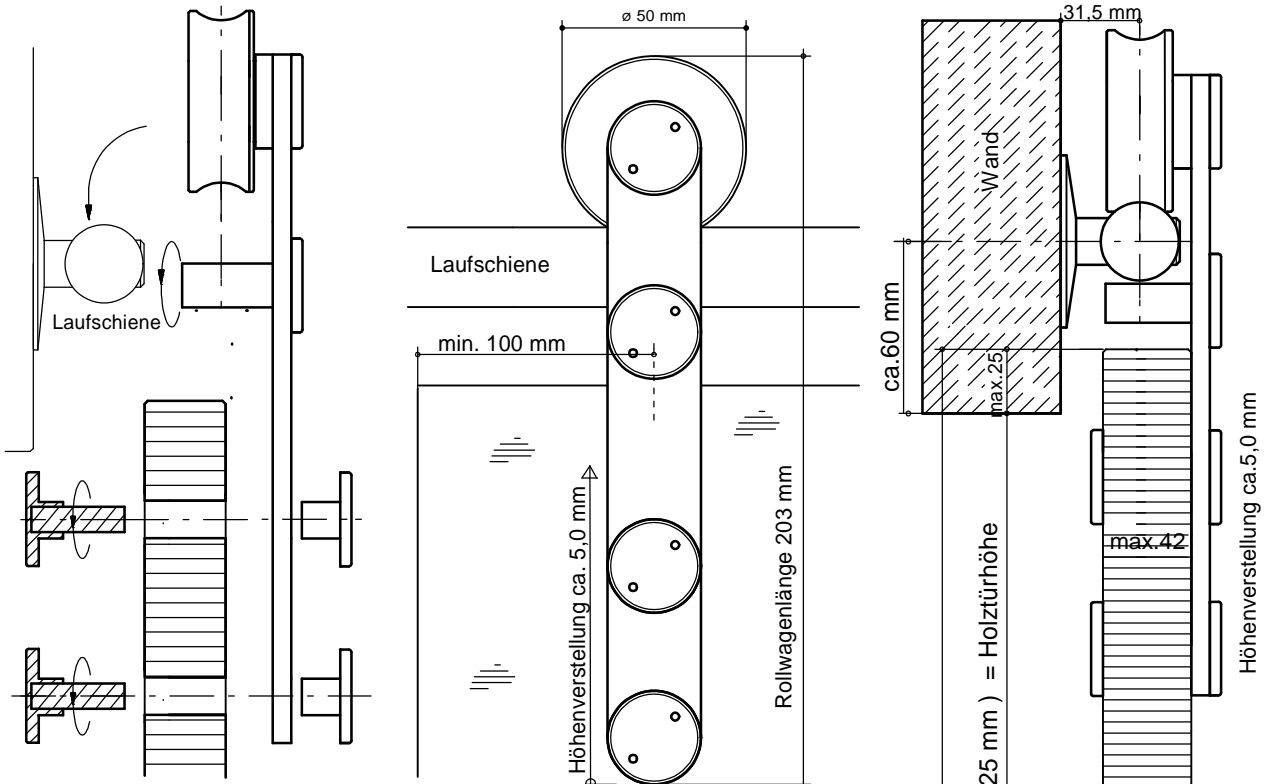
Berechnung des Gewichtes der Schiebetür

$(\text{Glasdicke}) 2,5 \times \text{Fläche in m}^2 \times \text{Glasdicke im mm} = \text{Gewicht in kg}$

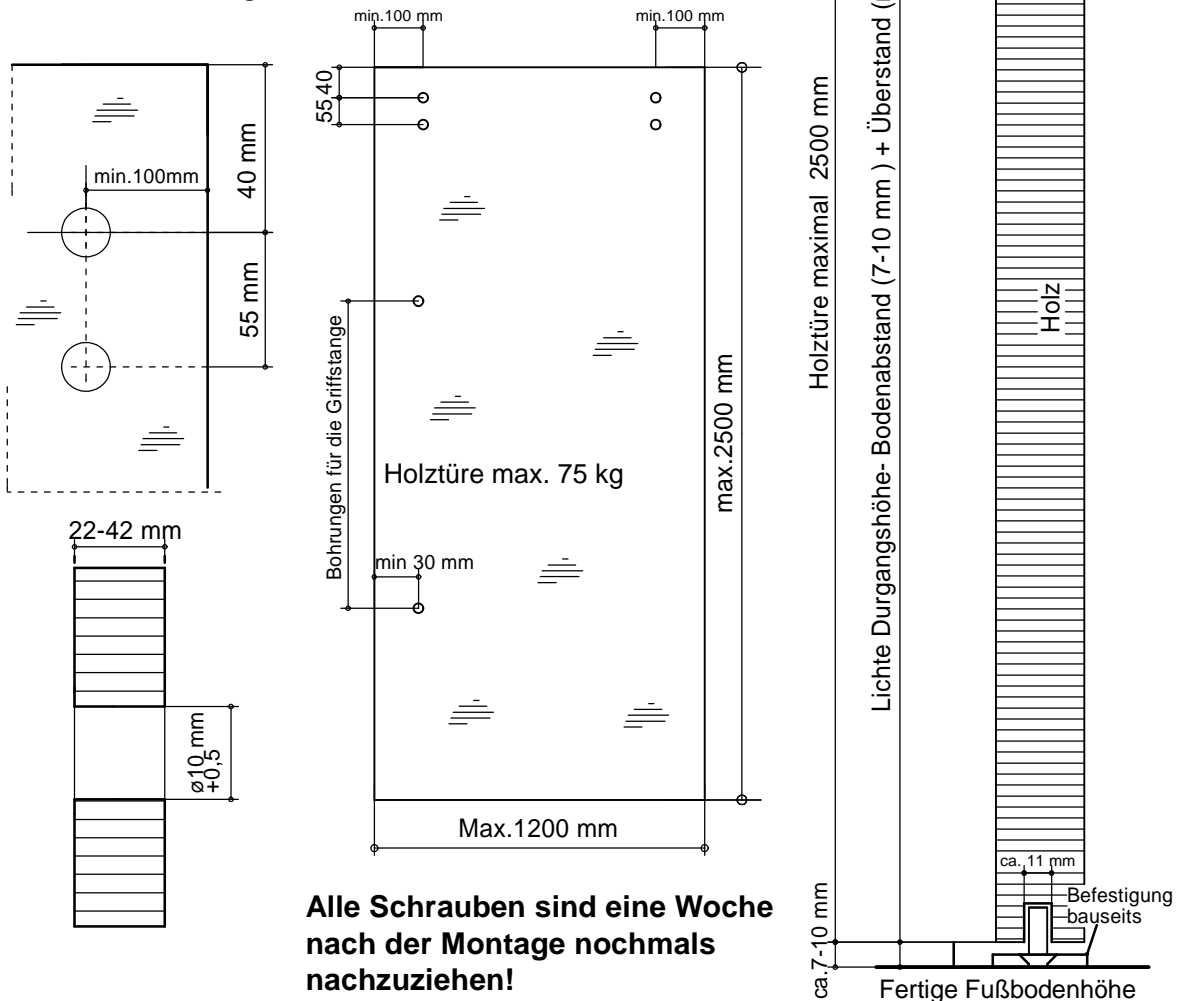


1.5 Schiebetürbeschlag MONO

Rollwagen Montage und Holzbohrungen Schiebetür



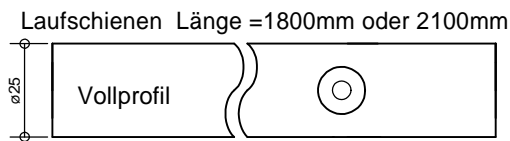
Holzbearbeitung Schiebetür



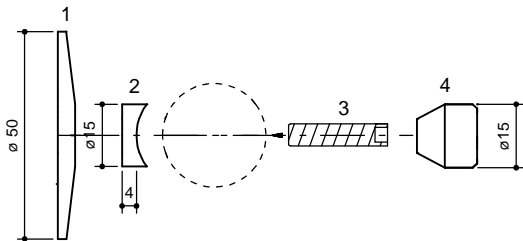
Alle Schrauben sind eine Woche nach der Montage nochmals nachzuziehen!

1.6 Schiebetürbeschlag MONO

Stückliste für Set SG-1800 und SG-2100

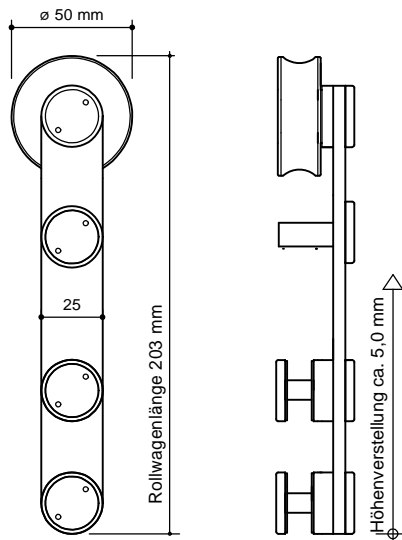


1 x Laufschiene für Wandbefestigung an Mauerwerk
Abmessungen \varnothing 25 mm

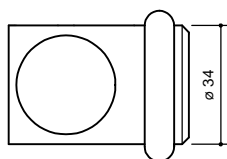


3 (4) x Wandbefestigung an Mauerwerk für Glastüren
bestehend aus:

1. Wandscheibe, \varnothing 50 mm
2. Distanz, \varnothing 15 mm L = 4 mm
3. Gewindestift M8, oder Stockschraube M8
Bauseits nicht im Lieferumfang enthalten
4. Befestigungskappe, \varnothing 15 mm

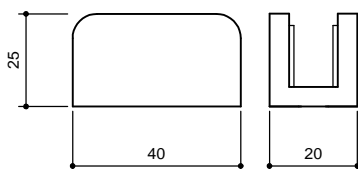


2 x Rollwagen mit Höhenverst. für Glas 8-10 mm



2 x Türstopper

Stopper Edelstahl mit Gummi schwarz

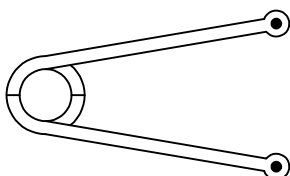


1 x Bodenführung

Bodenführung Edelstahl mit Filzeinlage

Glasdicke 8 -10 mm

Befestigungsmaterial ist nicht im Lieferumfang enthalten

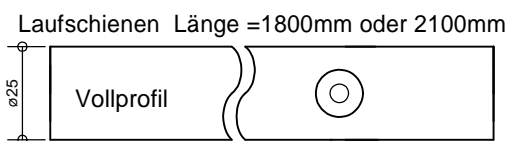


Werkzeugset bestehend aus:

1x Stirnlochschlüssel verstellbar

1.7 Schiebetürbeschlag MONO

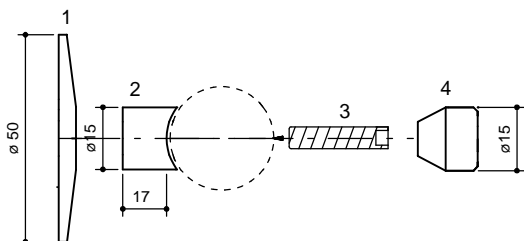
Stückliste für Set SH-1800 und SH-2100



Laufschiene Länge = 1800mm oder 2100mm

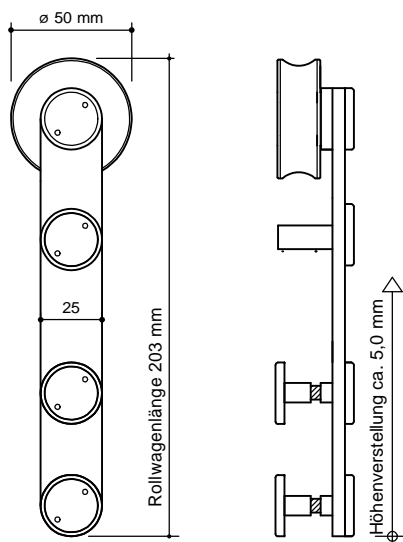
1 x Laufschiene für Wandbefestigung an Mauerwerk
Abmessungen \varnothing 25 mm

Sonderlänge auf Anfrage

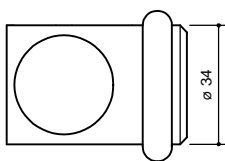


3 (4) x Wandbefestigung an Mauerwerk für Glastüren
bestehend aus:

1. Wandscheibe, \varnothing 50 mm
2. Distanz, \varnothing 15 mm L=17 mm
3. Gewindestift M8, oder Stockschraube M8
Bauseits nicht im Lieferumfang enthalten
4. Befestigungskappe, \varnothing 15 mm

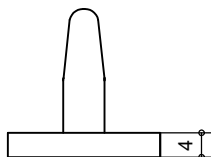


2 x Rollwagen mit Höhenverst. für Glas 8-10 mm



2 x Türstopper

Stopper Edelstahl mit Gummi schwarz

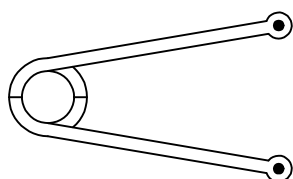


1x Bodenführung

Bodenführung Kunststoff

Für Holztüre von 20 mm bis 42 mm

Befestigungsmaterial ist nicht im Lieferumfang enthalten

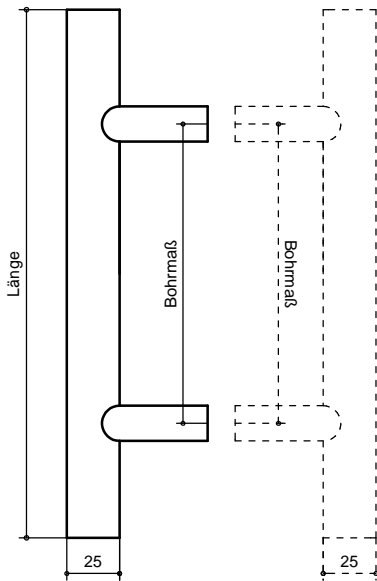


Werkzeugset bestehend aus:

1x Stirnlochschlüssel verstellbar

1.8 Schiebetürbeschlag MONO

Türgriffe



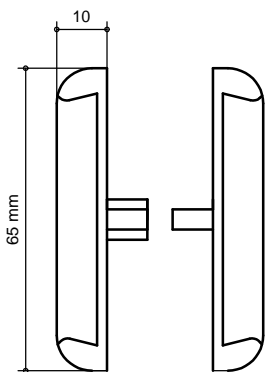
Stoßgriff als Griffpaar Edelstahl Feinschliff D= 25 mm

Länge	Bohrmaß	Art. Nr.:
300	200	010-0069-01
500	350	010-0071-01
600	400	010-0072-01
800	600	010-0073-01
1200	900	010-0074-01

Die Befestigungssets der Türgriffe sind im Preis enthalten
Türstärke Glas 8-14 mm Türstärke Holz bis 42 mm
Bitte Türblattstärke Angeben

Die Türgriffe können auch als Einzelgriffe bestellt werden.

Weitere Griffmodelle auf Anfrage



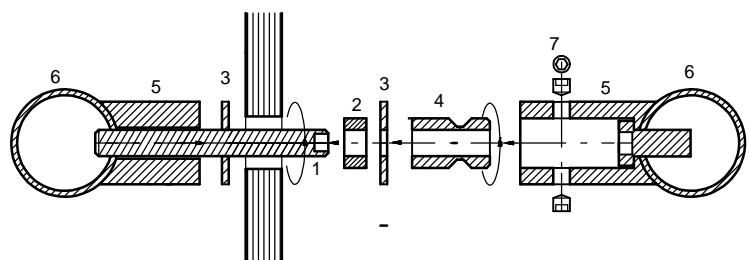
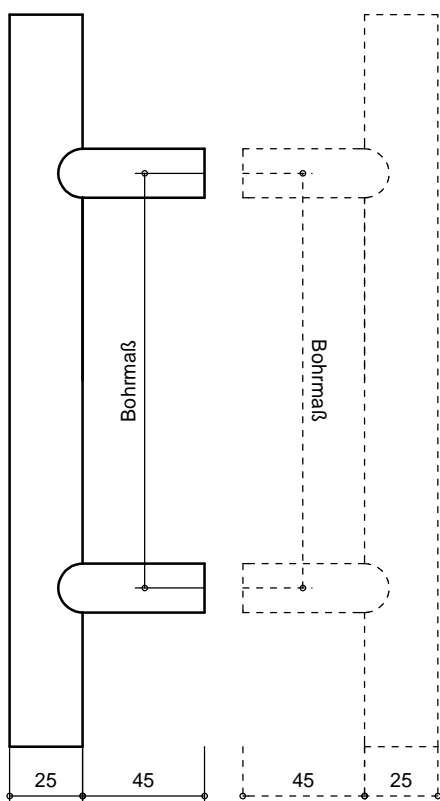
Muschelgriff als Griffpaar Edelstahl Feinschliff D= 65 mm

Durchmesser	Tiefe	Art. Nr.:
65	10	010-0105

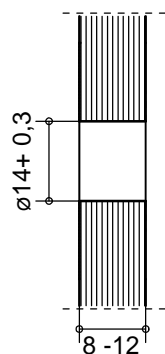
Für Holz und Glastüren 8 - 10 mm

Bohrung Holz D = 13 mm Bohrung Glas D = 18 mm

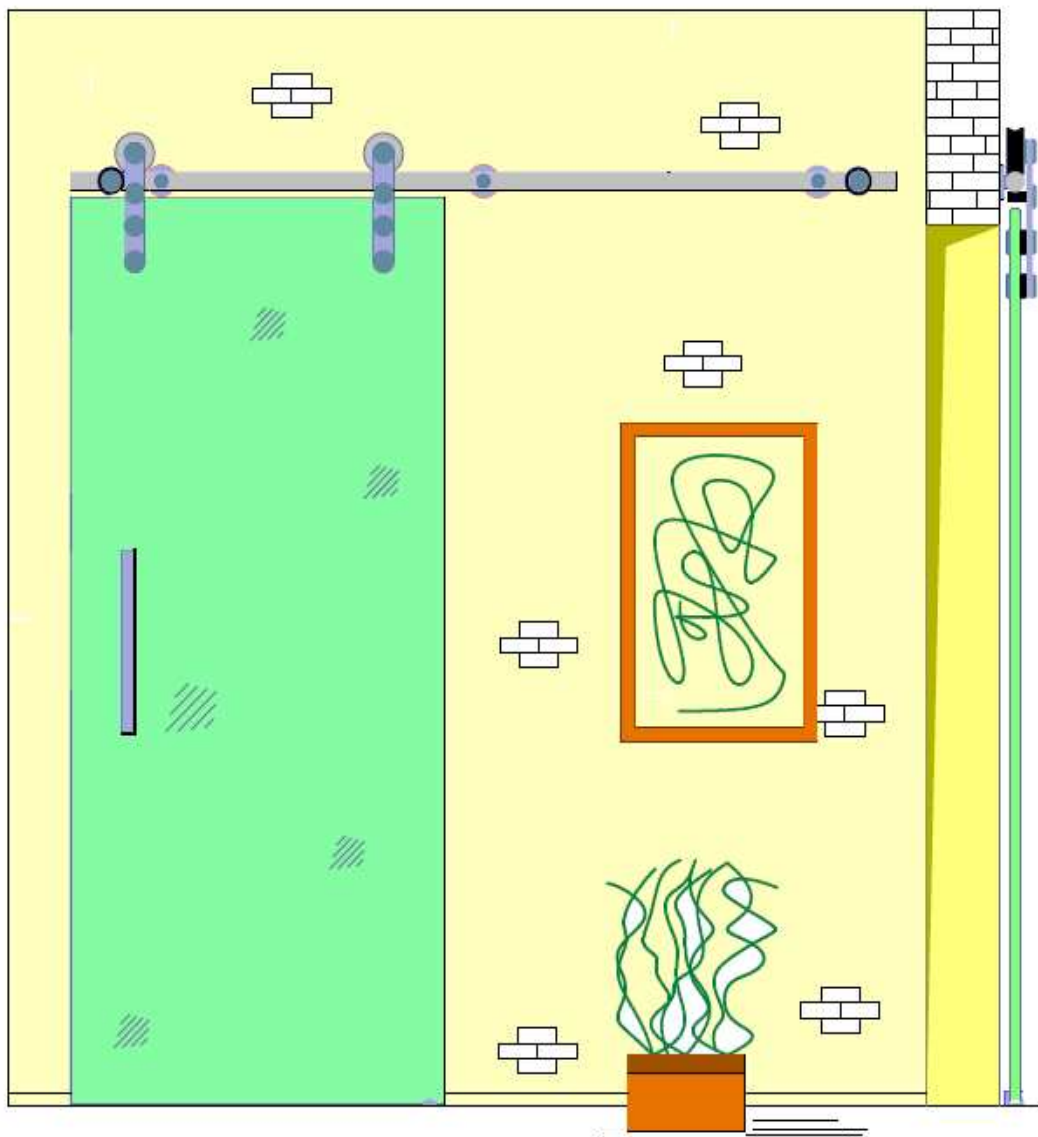
Türgriffe für Glasanschluss zweiseitig



1. Gewindestift M8
2. Glasschutzhülse \varnothing 13 mm
3. Hartgummischeibe
4. Befestigungsbolzen
5. Distanz
6. Griffstange D=25 mm
7. Gewindestift M5



Glasbohrung \varnothing 14 mm
 Holzbohrung \varnothing 10 mm



B&H

Beraten & Handeln

Fachhandel für
innovative Beschlagtechnik
und LED-Beleuchtung

B&H Beschlagtechnik
Karl-Heinz Hug
Mooslandstraße 23
D - 77833 Ottersweier

Tel.: +49(0) 7223- 8006867

Fax: +49(0) 7223- 8006869

Email: info@buh-beschlaege.de

Internet: www.buh-beschlaege.de